

# ¿SUEÑAN LOS ANIMALES?

La mayoría de los mamíferos, por ejemplo ratas, gatos y perros, tienen seguramente sueños parecidos a los nuestros.

Pensamos que es así porque las fases del sueño por las que pasa su cerebro son parecidas a las de los humanos. Nuestra prueba principal es que también tienen fase REM, que es la fase del movimiento rápido de los ojos, y en la que ocurren los sueños y pesadillas.



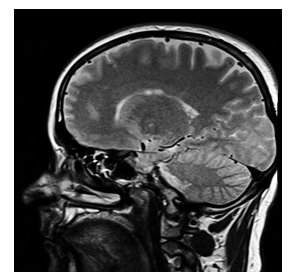
## ¿Qué es la fase REM del sueño?

Es una de las cinco etapas del sueño que la mayoría de las personas experimentan todas las noches. Se caracteriza por movimientos rápidos y al azar de los ojos y parálisis de los músculos.



**Observando la actividad del cerebro de los animales mientras duermen.** Utilizando técnicas de imagen los científicos han observado las neuronas de algunos animales mientras duermen. La actividad es parecida a la que hay en el cerebro del animal despierto, como cuando corren por un laberinto o acechan a una presa. Los cefalópodos, un grupo de animales que incluye pulpos, sepias y calamares, también muestran este tipo de actividad cerebral mientras duermen.

**¿Cómo podemos ver qué ocurre dentro del cerebro?** Tenemos aparatos que usan un campo magnético y ondas de radio para tomar imágenes de órganos y las estructuras internas del cuerpo sin dañarlos. En el cerebro podemos ver que zonas están activas en cada momento.



# ¿SUEÑAN LOS ANIMALES?

## Preguntas de comprensión lectora

- (1) Da tres ejemplos de animales mamíferos:  
-----
- (2) ¿Tienen fase REM del sueño los animales? Elige la respuesta correcta:
- (a) Ninguno aparte de los humanos
  - (b) Sí, todos.
  - (c) Algunos mamíferos y cefalópodos sí.
- (3) Indica si las siguientes afirmaciones son verdaderas o falsas:
- (a) El sueño tiene dos fases, la fase REM y otra en la que tenemos pesadillas. V / F
  - (b) El sueño tiene varias fases, normalmente cinco, y la fase REM es una de ellas. V / F
  - (c) La fase REM se caracteriza por el movimiento rápido de los ojos. V / F
  - (d) El cerebro puede tener una actividad parecida dormido y despierto. V / F
- (4) Sepias y calamares son animales cefalópodos. Da otro ejemplo de animal cefalópodo:-----
- (5) Es posible ver la actividad del cerebro y sus estructuras internas sin dañarlo usando uno de los siguientes aparatos o técnicas. Elige las respuestas correctas:
- (a) aparatos de microondas
  - (b) técnicas de imagen
  - (c) aparatos que usan un campo magnético
  - (d) técnicas de cirugía